

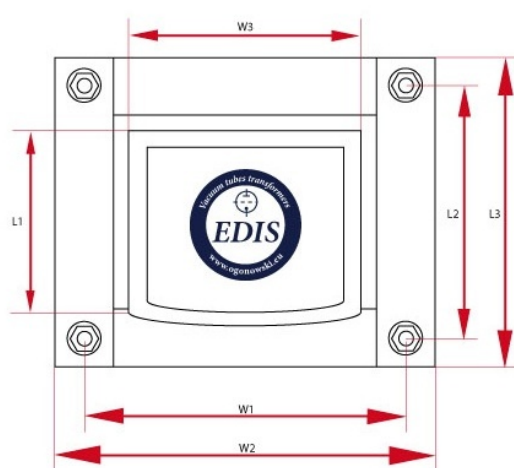
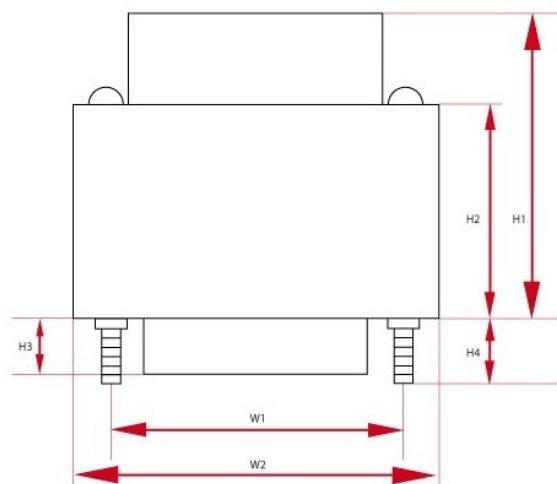
LO D15-1

Drüse ist von gewöhnlicher Bildung mm. Możliwe Stärke 0,5 zu ersticken gemacht ist es, die Aspekte zu implementieren als 0,3 mm dick gegläht gegen Aufpreis 25 PLN. Die Reaktoren geeignet Abschirmkappe OT-10 (Zubehör).

Legende

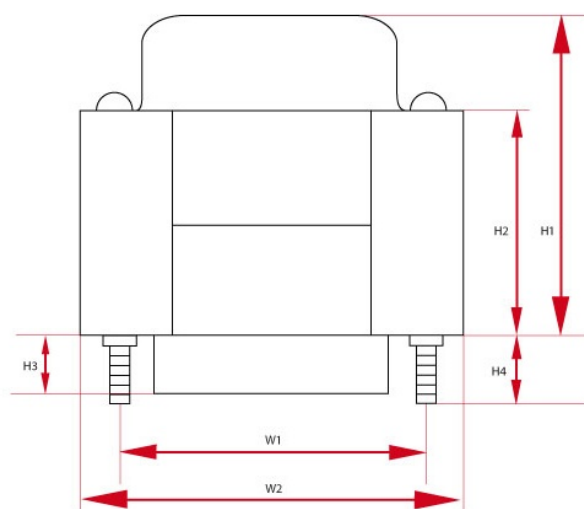
L	Andodeninduktivitaet bei $f = 120\text{Hz}$	preis	Preis inkl. Steuer
groesse	ca. Ausmessung	kern	Kerntyp
gewicht	Gesamtgewicht	R	Lastresistanz
I _{max}	Max. Anodenstrom		

Specyfikacje



Drossel - LO D15-1 - wersja z jednym dekielkiem (PL)

L	R	I _{max}	Kern	Groesse W	Groesse H	Groesse L	Gewicht	Stueckzahl
15 H	120 Ω	200 mA	EI84/28	W1 - 110 mm W2 - 110 mm W3 - 110 mm	H1 - 110 mm H2 - 110 mm	L1 - 110 mm L2 - 110 mm L3 - 110 mm L4 - 110 mm	1.5 kG	1



Drossel - LO D15-1 - wersja z jednym dekielkiem (DE)

L	R	I_{\max}	Kern	Groesse W	Groesse H	Groesse L	Gewicht	Stueckzahl
15 H	120 Ω	200 mA	EI84/28	W1 - 110 mm W2 - 110 mm W3 - 110 mm	H1 - 110 mm H2 - 110 mm	L1 - 110 mm L2 - 110 mm L3 - 110 mm L4 - 110 mm	1.5 kG	1