

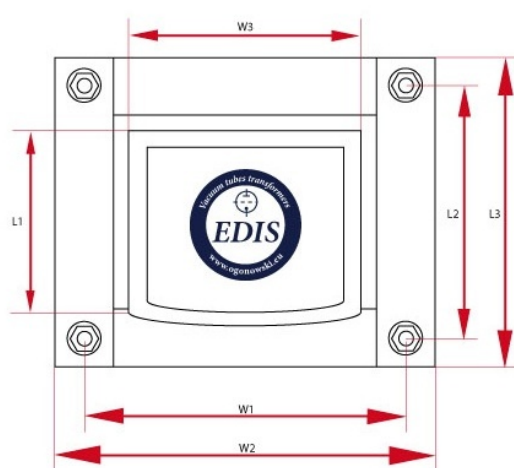
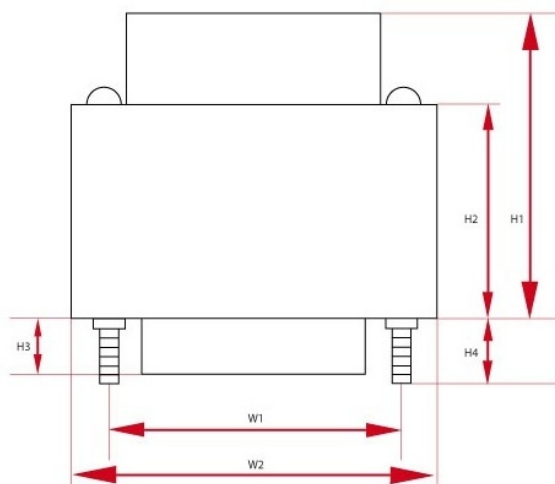
## LO D4-1

Dławik 4H, 28Ω, 500mA. Dławik wykonany jest kształtce zwykłej prądnicowej o grubości 0,5mm. Możliwe jest wykonanie dławika na kształtce wyżarzanej 0,3mm grubości za dopłatą 37zł. Do dławika pasuje osłona ekranująca OT-10 (w dziale akcesoria).

## Legenda

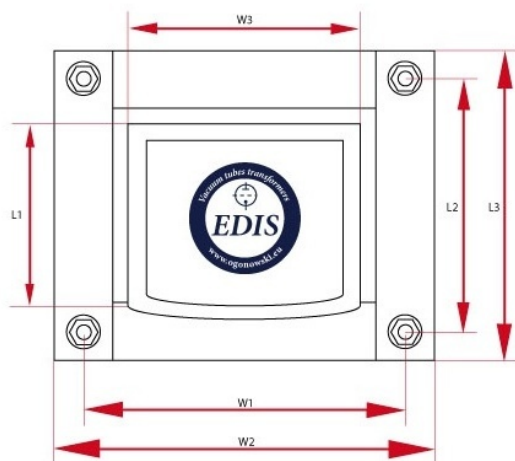
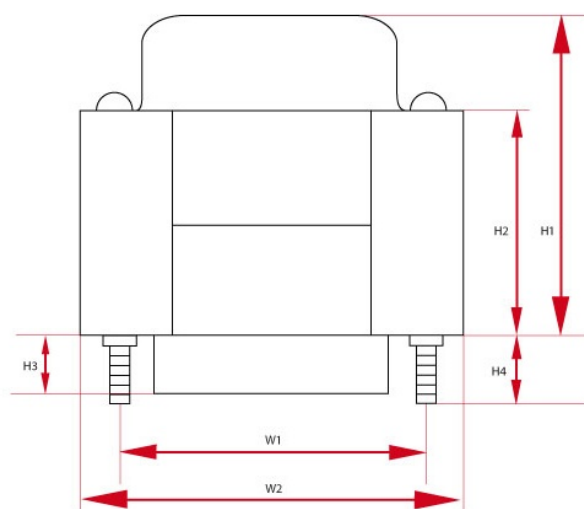
wymiary	wymiary całkowite	cena	cena detaliczna
waga	przybliżony ciężar	$I_{max}$	maksymalny prąd
rdzeń	typ rdzenia	L	indukcyjność, $f=120\text{Hz}$
R	rezystancja		

## Specyfikacje



Dławik - LO D4-1 - wersja z jednym dekielkiem (PL)

L	R	$I_{max}$	Rdzeń	Długość	Wysokość	Szerokość	Waga	Ilość
4 H	28 Ω	500 mA	EI84/42	W1 - 110 mm W2 - 110 mm W3 - 110 mm	H1 - 110 mm H2 - 110 mm	L1 - 110 mm L2 - 110 mm L3 - 110 mm L4 - 110 mm	1.9 kG	1



Dławik - LO D4-1 - wersja z jednym dekielkiem (DE)

L	R	$I_{\max}$	Rdzeń	Długość	Wysokość	Szerokość	Waga	Ilość
4 H	28 $\Omega$	500 mA	EI84/42	W1 - 110 mm W2 - 110 mm W3 - 110 mm	H1 - 110 mm H2 - 110 mm	L1 - 110 mm L2 - 110 mm L3 - 110 mm L4 - 110 mm	1.9 kG	1