

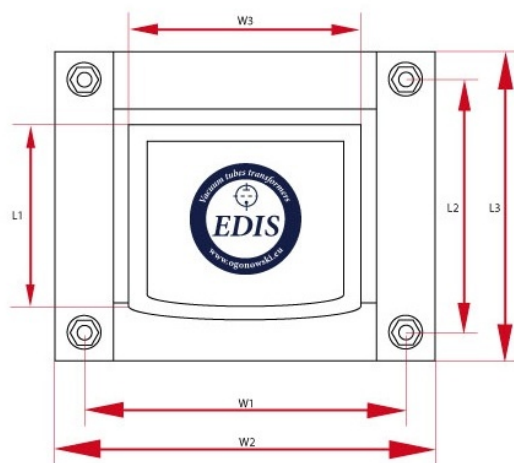
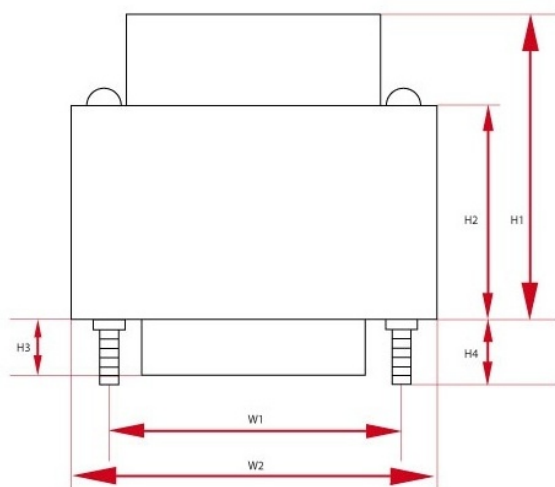
LO PP60-1

Transformator wykonany jest na wyżarzonych kształtkach grubość 0,3mm, idealny do lamp 2xEL34 w układzie push-pull. Pasuje do tego transformatora osłona OT12.

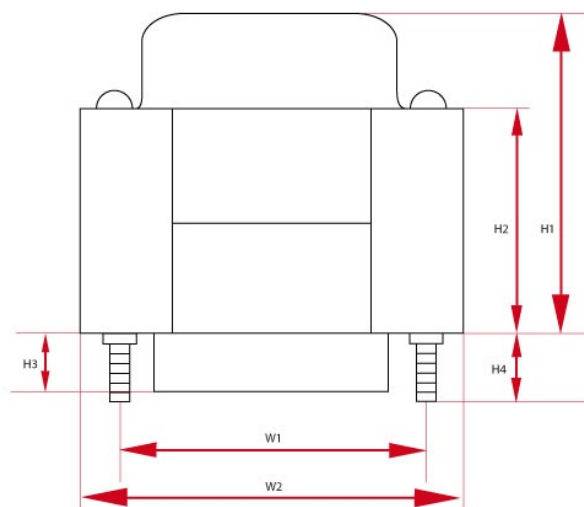
Legenda

L_{aa}	indukcyjność anoda-anoda, $f=120\text{Hz}$	R_{aa}	rezystancja anoda-anoda
wymiary	wymiary całkowite	$k_{n:n}$	przekładnia
waga	przybliżony ciężar	Z_{aa}	impedancja anoda-anoda
UL	odczep ultra-linearny	R_o	rezystancja obciążenia
I_{max}	maksymalny prąd	f_{max}	maksymalna częstotliwość
rdzeń	typ rdzenia	cena	cena detaliczna
f_{min}	minimalna częstotliwość	P_{max}	maksymalna moc

Specyfikacje



Transformator PP - LO PP60-1 - wersja z jednym dekielkiem (PL)							
P_{max}	Z_a	I_{max}	R_{aa}	UL	$k_{n:n}$	R_o	L_a
60 W	6600 Ω	200 mA	155 Ω	43 %	40.6 : 1, 28.7 : 1	4 i 8 Ω	47 H
f_{min}	f_{max}	Rdzeń	Długość	Wysokość	Szerokość	Waga	Ilość
10Hz @ -3dB 20Hz @ +/-1dB	65kHz @ -3dB 45kHz @ +/-1dB	EI96/59	W1 - 110 mm W2 - 110 mm W3 - 110 mm	H1 - 110 mm H2 - 110 mm	L1 - 110 mm L2 - 110 mm L3 - 110 mm L4 - 110 mm	3.5 kG	1
Cena							
1-5 sztuk		5+ sztuk		10+ sztuk		25+ sztuk	
438.0 PLN		416.0 PLN		394.0 PLN		372.0 PLN	



Transformator PP - LO PP60-1 - wersja z jednym dekielkiem (DE)

P_{\max}	Z_a	I_{\max}	R_{aa}	UL	$k_{n:n}$	R_o	L_a
60 W	6600 Ω	200 mA	155 Ω	43 %	40.6 : 1, 28.7 : 1	4 i 8 Ω	47 H
f_{\min}	f_{\max}	Rdzeń	Długość	Wysokość	Szerokość	Waga	Ilość
10Hz @ -3dB 20Hz @ +/-1dB	65kHz @ -3dB 45kHz @ +/-1dB	EI96/59	W1 - 110 mm W2 - 110 mm W3 - 110 mm	H1 - 110 mm H2 - 110 mm	L1 - 110 mm L2 - 110 mm L3 - 110 mm L4 - 110 mm	3.5 kg	1
Cena							
1-5 sztuk		5+ sztuk		10+ sztuk		25+ sztuk	
438.0 PLN		416.0 PLN		394.0 PLN		372.0 PLN	