

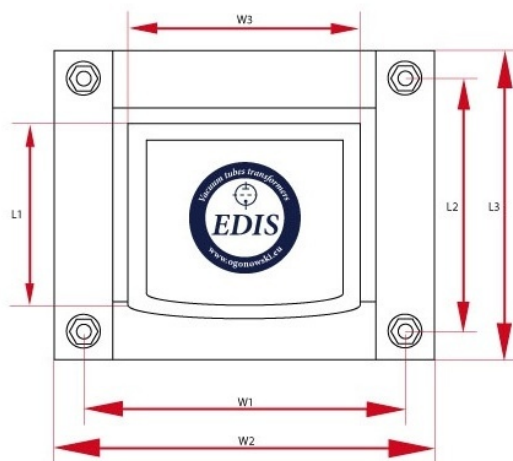
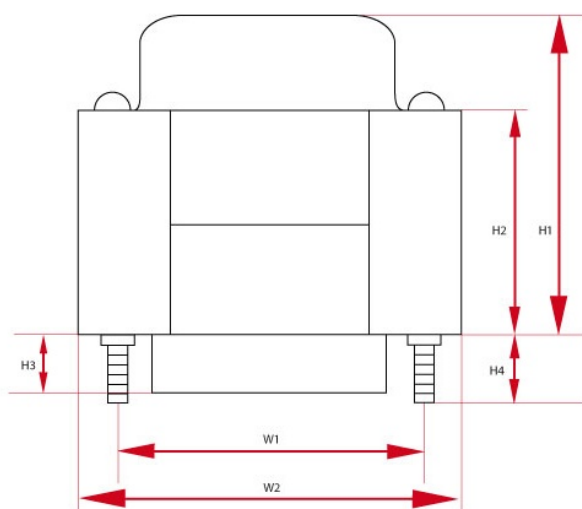
## LO SE15-2/1

Transformator na blachach wyżarzonych, 0.3mm, idealnie nadający się do budowy wzmacniaczy SE na lampach EL84. Możliwe jest za dopłatą wykonanie transformatora w pełnej osłonie ekranującej (ocynk lub czarna) wygląd jak na zdjęciach. Dodatkowo można cały transformator zakryć osłoną ekranującą OT8.

## Legenda

cena	cena detaliczna	$P_{\max}$	maksymalna moc
$Z_a$	impedancja anodowa	$I_{\max}$	maksymalny prąd
$R_o$	rezystancja obciążenia	$f_{\min}$	minimalna częstotliwość
rdzeń	typ rdzenia	waga	przybliżony ciężar
UL	odczep ultra-linearny	$L_a$	indukcyjność anodowa, $f = 120\text{Hz}$
$R_a$	rezystancja anodowa	$f_{\max}$	maksymalna częstotliwość
wymiary	wymiary całkowite	$k_{n:n}$	przekładnia

## Specyfikacje



Transformator SE - LO SE15-2/1 - wersja z jednym dekielkiem							
$P_{\max}$	$Z_a$	$I_{\max}$	$R_a$	UL	$k_{n:n}$	$R_o$	$L_a$
15 W	5200 $\Omega$	80 mA	270 $\Omega$	43 %	36:1, 25.5:1	4 i 8 $\Omega$	18 H
$f_{\min}$	$f_{\max}$	Rdzeń	Długość	Wysokość	Szerokość	Waga	Ilość
40Hz @ -3dB	55000kHz @ -3dB	EI66/32	W1 -- mm W2 -- mm W3 -- mm	H1 -- mm H2 -- mm	L1 -- mm L2 -- mm L3 -- mm L4 -- mm	1 kG	1
Cena							
1-5 sztuk		5+ sztuk		10+ sztuk		25+ sztuk	
195.0 PLN		186.0 PLN		175.0 PLN		166.0 PLN	