

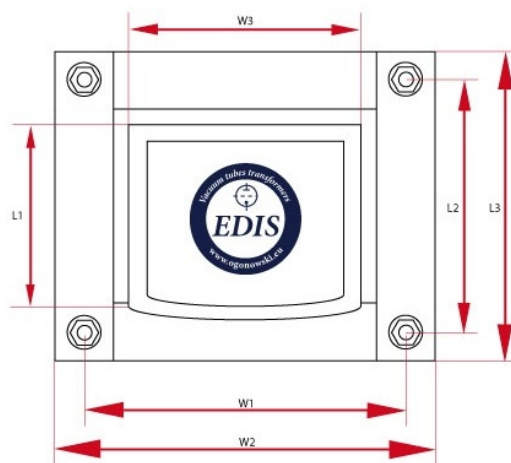
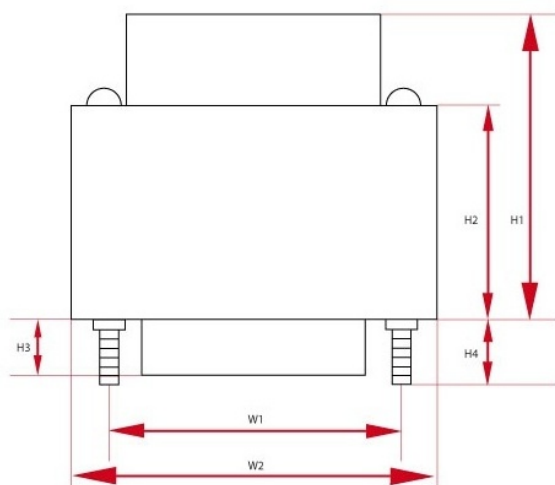
## LO SE25-5

Transformator na blachach wyżarzonych, 0.3mm, idealnie nadający się do budowy wzmacniaczy SE na lampach 300B, EL34 i KT88. Pasuje osłona ekranująca OT10.

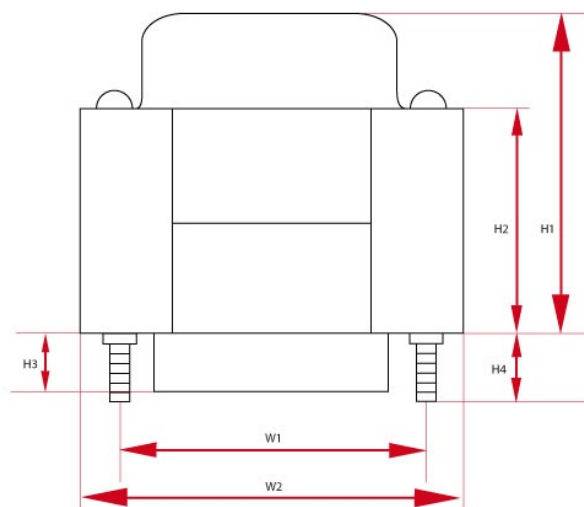
## Legenda

cena	cena detaliczna	$P_{\max}$	maksymalna moc
$Z_a$	impedancja anodowa	$I_{\max}$	maksymalny prąd
$R_o$	rezystancja obciążenia	$f_{\min}$	minimalna częstotliwość
rdzeń	typ rdzenia	waga	przybliżony ciężar
UL	odczep ultra-linearny	$L_a$	indukcyjność anodowa, $f = 120\text{Hz}$
$R_a$	rezystancja anodowa	$f_{\max}$	maksymalna częstotliwość
wymiary	wymiary całkowite	$k_{n:n}$	przekładnia

## Specyfikacje



Transformator SE - LO SE25-5 - wersja z jednym dekielkiem (PL)							
$P_{\max}$	$Z_a$	$I_{\max}$	$R_a$	UL	$k_{n:n}$	$R_o$	$L_a$
25 W	2500 $\Omega$	200 mA	140 $\Omega$	-	17,6 : 1	8 $\Omega$	15 H
$f_{\min}$	$f_{\max}$	Rdzeń	Długość	Wysokość	Szerokość	Waga	Ilość
10Hz @ -3dB 17Hz @ +/-1dB	74kHz @ -3dB 54kHz @ +/-1dB	EI84/42pl	W1 - 65 mm W2 - - mm W3 - - mm	H1 - - mm H2 - - mm	L1 - - mm L2 - - mm L3 - - mm L4 - - mm	1.9 kG	1
Cena							
1-5 sztuk		5+ sztuk		10+ sztuk		25+ sztuk	
304.0 PLN		289.0 PLN		274.0 PLN		258.0 PLN	



Transformator SE - LO SE25-5 - wersja z jednym dekielkiem (DE)

$P_{\max}$	$Z_a$	$I_{\max}$	$R_a$	UL	$k_{n:n}$	$R_o$	$L_a$
25 W	2500 $\Omega$	200 mA	140 $\Omega$	-	17,6 : 1	8 $\Omega$	15 H
$f_{\min}$	$f_{\max}$	Rdzeń	Długość	Wysokość	Szerokość	Waga	Ilość
10Hz @ -3dB 17Hz @ +/-1dB	74kHz @ -3dB 54kHz @ +/-1dB	EI84/42de	W1 - 110 mm W2 - 110 mm W3 - 110 mm	H1 - 110 mm H2 - 110 mm	L1 - 110 mm L2 - 110 mm L3 - 110 mm L4 - 110 mm	1.9 kg	1
Cena							
1-5 sztuk		5+ sztuk		10+ sztuk		25+ sztuk	
304.0 PLN		289.0 PLN		274.0 PLN		258.0 PLN	