

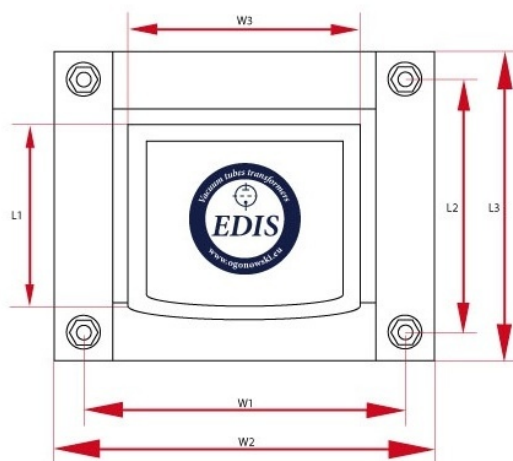
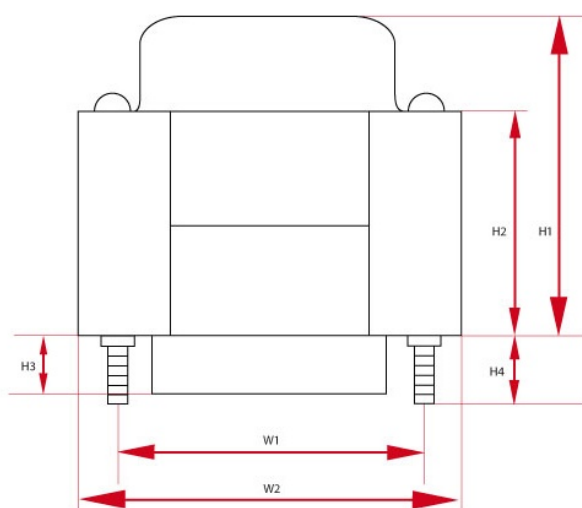
300B SE

Idelany zestaw traf dla wzmacniacza SE opartego o lampę 300B ze stabilizowanym żarzeniem, oraz prostownik lampowy (np. 5u4gb).

Legenda

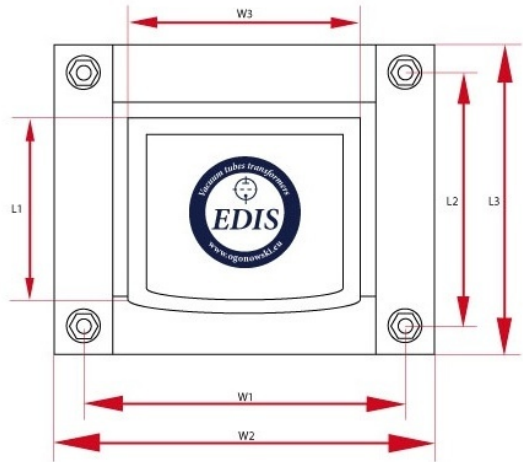
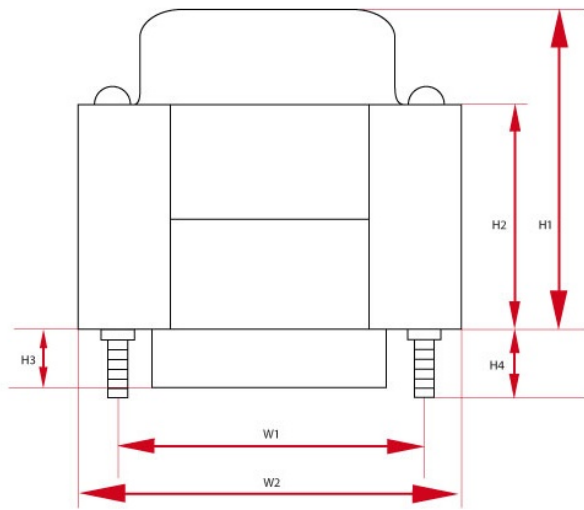
R_o	rezystancja obciążenia	I_{max}	maksymalny prąd
wymiary	wymiary całkowite	rdzeń	typ rdzenia
L_a	indukcyjność anodowa, $f = 120\text{Hz}$	wymiary	wymiary całkowite
cena	cena detaliczna	P_{max}	maksymalna moc
f_{min}	minimalna częstotliwość	R	rezystancja
waga	przybliżony ciężar	Z_a	impedancja anodowa
f_{max}	maksymalna częstotliwość	cena	cena detaliczna
I_{max}	maksymalny prąd	rdzeń	typ rdzenia
L	indukcyjność, $f=120\text{Hz}$	P_{max}	maksymalna moc
R_a	rezystancja anodowa	wymiary	wymiary całkowite
U_{we}	napięcie wejściowe	UL	odczep ultra-linearny
waga	przybliżony ciężar	rdzeń	typ rdzenia
waga	przybliżony ciężar	f_{zas}	częstotliwość robocza
$k_{n:n}$	przekładnia	cena	cena detaliczna
U_{n/I_n}	napięcie wyjściowe dla prądu		

Specyfikacje



Transformator sieciowy - TS120-5/10 - wersja z jednym dekielkiem (PL)

P_{max}	U_{in}	F_z	Rdzeń	Długość	Wysokość	Szerokość	Waga
120 W	230 V	50 Hz	EI96/35	W1 - 110 mm W2 - 110 mm W3 - 110 mm	H1 - 110 mm H2 - 110 mm	L1 - 110 mm L2 - 110 mm L3 - 110 mm L4 - 110 mm	3.5 kg



Dławik - D8-1 - wersja z jednym dekielkiem

L	R	I _{max}	Rdzeń	Długość	Wysokość	Szerokość	Waga	Ilość
8 H	80 Ω	0.15 mA	EI66/32	W1 - 110 mm W2 - 110 mm W3 - 110 mm	H1 - 110 mm H2 - 110 mm	L1 - 110 mm L2 - 110 mm L3 - 110 mm L4 - 110 mm	1.2 kG	2